

H5011 | H5012 | H5013 H5014 | H5015 | H5016

SE | GoSmart scenomkopplare



Innehåll

Säkerhetsanvisningar och varningar	2
Förpackningens innehåll	3
Tekniska specifikationer	3
Beskrivning av enheten	4
Installation och montering	5
Kontroller och funktioner	9
Felsökning – vanliga frågor	11

Säkerhetsanvisningar och varningar



Läs bruksanvisningen innan du använder enheten.



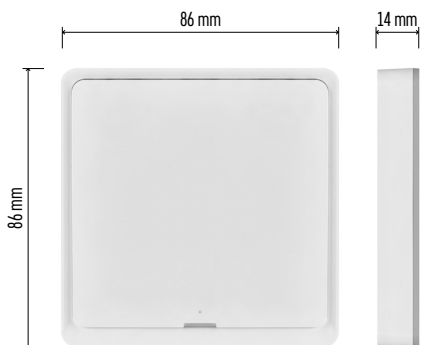
Följ säkerhetsanvisningarna i bruksanvisningen.

EMOS spol. s r.o. försäkrar att produkterna H5011, H5012, H5013, H5014, H5015, H5016 uppfyller de grundläggande kraven och övriga tillämpliga bestämmelser i relevanta direktiv. Enheten kan användas utan begränsningar i EU.

Försäkran om överensstämmelse finns på <http://www.emos.eu/download>.

Enheten kan användas i enlighet med det allmänna godkännandet, nummer VO-R/10/07.2021-8, i dess ändrade lydelse.





Förpackningens innehåll

Smart scenomkopplare
Bruksanvisning
2 st. dubbelhäftande tejp

Tekniska specifikationer

Strömförsörjning: CR2430 3 V
Mått: 86 × 86 × 13 mm
Kommunikationsprotokoll: ZigBee 3.0
(2,402–2,480 MHz)
EIRP: 5,05 dBm
Driftområde: 25 m (öppen yta)
Drifttemperatur: -10 °C till 45 °C
Luftfuktighet under drift: ≤ 90 % RH
Batterilivslängd: 50 000 tryckningar



Beskrivning av enheten

Den smarta scenomkopplaren är en smart enhet som gör det enkelt att styra scenerna i ditt smarta hem. Med scenomkopplaren kan du snabbt och enkelt ändra inställningar för din belysning, temperaturen eller andra enheter i rummet.



H5011

H5014

H5012

H5015

H5013

H5016

Version med 1 knapp,

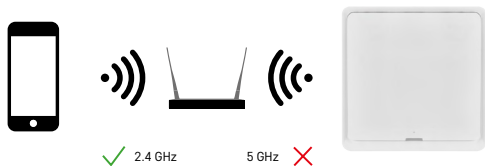
2 knappar

eller 4 knappar

Valet av antalet knappar beror på kundens behov. 1 knapp kan känna igen 3 slags tryckningar: en kort tryckning, en dubbeltryckning och en lång tryckning (> 1 sekund). Varje typ av tryckning kan tilldelas en egen funktion. Detta gör att omkopplaren med 1 knapp kan styra 3 funktioner, omkopplaren med 2 knappar 6 funktioner och omkopplaren med 4 knappar upp till 12 funktioner.



Installation och montering



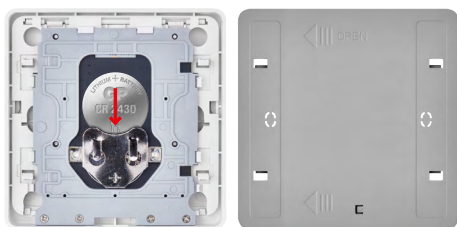
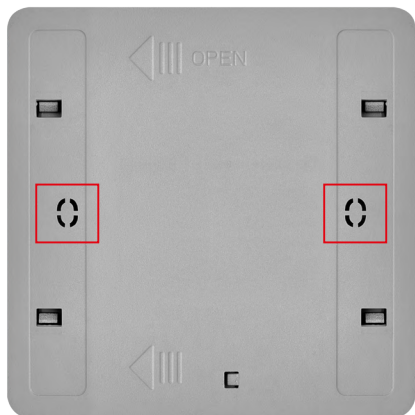
Obs!

Den smarta scenomkopplaren kommunicerar bara med en ZigBee-gateway, till exempel EMOS H5001. ZigBee-gatewayen gör anslutning och kommunikation möjlig mellan smarta ZigBee-enheter i hemmet, så att de kan styras och hanteras via ett centraliserat gränssnitt. Det här möjliggör automation, övervakning och centraliserad kontroll över dina smarta enheter.

Installation

Eftersom enheten enbart drivs med batteri kan den monteras på en vägg eller fästas varsomhelst inom räckvidd för ZigBee-nätverket med hjälp av den medföljande dubbelhäftande tejp. Omkopplaren kan därför placeras på ett bord, en vägg eller monteras i stället för en vanlig lampknapp.

Kåpan på baksidan av enheten är också utformad för montering i en vanlig kopplingsdosor som används till vanliga lampknappar. De inbyggda öppningarna gör att det går snabbt och lätt att montera omkopplaren. Däremot kan det hända att kopplingsdosorna som omkopplaren kan monteras i har en annan diameter. I sådana fall kan du borra hål i kåpan på baksidan av den smarta omkopplaren så att den passar till den aktuella kopplingsdosan.



Sätta i batterier

Enheten drivs av ett CR2430-batteri som inte medföljer. Batteriet måste placeras i öppningen under kåpan på baksidan av enheten.

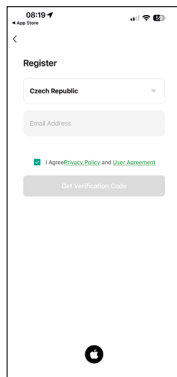
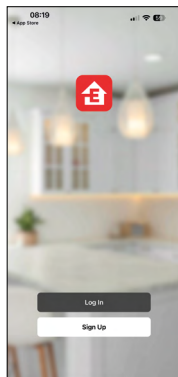
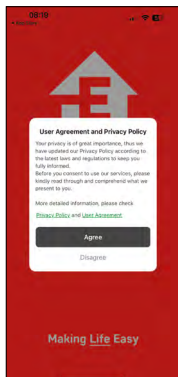
Parkoppling med appen

Installera EMOS GoSmart-appen

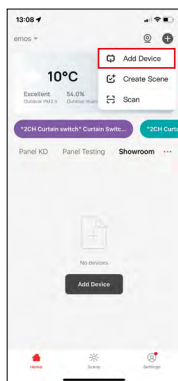


- Appen finns för Android och iOS på Google Play och App Store.
- Ladda ned appen genom att skanna QR-koden.

Steg i mobilappen EMOS GoSmart



1. Öppna EMOS GoSmart och bekräfta integritetspolicyen genom att peka på Godkänn.
2. Välj Skapa nytt konto.
3. Ange en giltig e-postadress och välj ett lösenord.
4. Bekräfta att du godkänner integritetspolicyen.
5. Välj Skapa nytt konto.



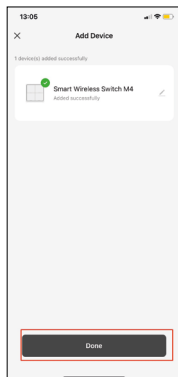
6. Välj Lägg till enhet.



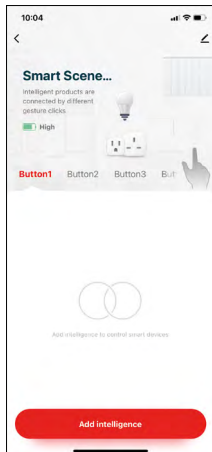
7. Välj produktkategorin GoSmart och välj motsvarande omkopplare.
8. Välj vilken ZigBee-gateway som du vill ansluta omkopplaren till.



9. Följ stegen i parkopplingsanvisningarna och återställ enheten genom att hålla knappen intryckt i 10 sekunder.

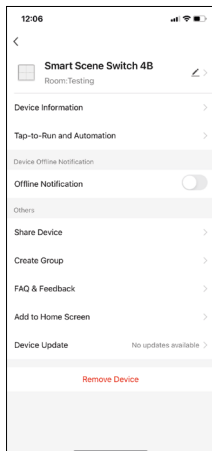


10. Enheten identifieras automatiskt. Nu kan du tilldela den smarta scenomkopplaren ett namn. Tryck sedan på Klar. Din smarta scenomkopplare är nu klar att använda.



Ikoner och indikatorer

	Batteriindikator – tack vare det energisparande ZigBee 3.0-protokollet kan batteriet räcka till 50 000 tryckningar
Button 1 Button 2 Button 3	Vald knapp
	Lägger till en åtgärd när knappen trycks in
	Avancerade inställningar



Förklaring av Avancerade inställningar

Enhetsinformation – grundläggande information om enheten

Tryck för att köra och Automatisering – scener och automatiseringar som enheten tilldelats (visar däremot inte automatiseringar som knappen utför av sig själv)

Offline-avisering – avisering när enheten är offline i mer än 8 timmar (t.ex. strömavbrott)

Dela enhet – delar kontrollen över enheten med en annan person

Skapa grupp – skapar en grupp av liknande enheter (passar bäst för belysning, t.ex. för att placera alla lampor i köket i samma grupp)

Vanliga frågor och feedback

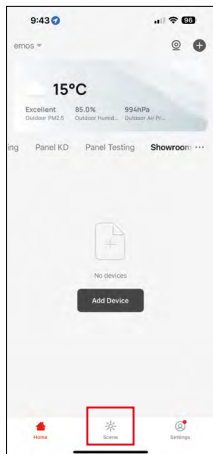
Lägg till på startskärmen – en ikon för enheten läggs till på telefonens startskärm

Enhetsuppdatering – uppdaterar enheten

Ta bort enhet – tar bort enhetens parkoppling



Kontroller och funktioner



Skapa en scen och tilldela den en specifik knapp

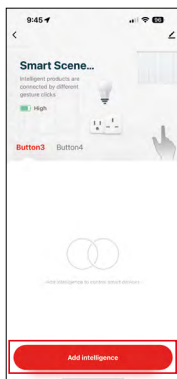
Att skapa en scen är det första steget mot att börja använda scenomkopplaren. Processen är väldigt enkel och gör det lätt för användaren att agera "programmerare".

Du kan skapa scenen direkt i inställningarna för knappen eller på startskärmen i appen.

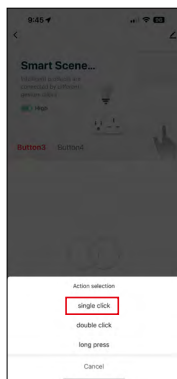
Varje smart enhet har sina specifika funktioner som du kan ställa in som användare. Möjligheterna när du skapar scener är nästan oändliga, och de kan kombineras på olika sätt för att förbättra komforten och säkerheten i hemmet. Vi rekommenderar att du leker lite mer inställningarna i det här steget så att du kan utnyttja den fulla potentialen hos ditt smarta hem.

Ett praktiskt exempel på hur du skapar en scen för en LED-lampa:

Funktion: tända belysningen efter 1 tryckning



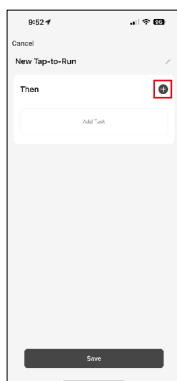
Lägg till funktionen hos den valda knappen via "Lägg till intelligens"



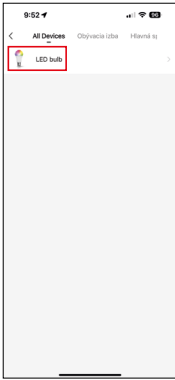
Tilldela åtgärden en enkel tryckning (klick)



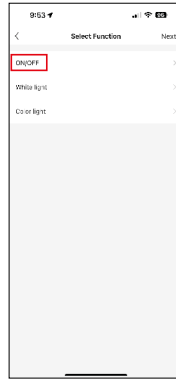
Skapa en scen



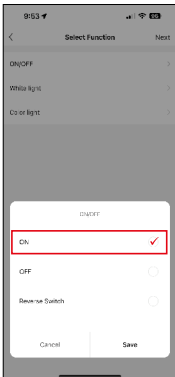
Tilldela en Tryck för att köra-automatisering en uppgift (funktion)



Välj vilken enhet som ska utföra funktionen



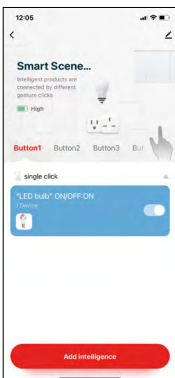
I det här steget ser du alla funktioner som enheten kan utföra. För belysning handlar det om inställningar som på/av, ljusstyrka, timer, färg ... Andra enheter kan visa andra, mer avancerade funktioner som att slå på värmen, ställa in temperaturen, dra upp rullgardinen med mera. För det här exemplet väljer vi funktionen på/av. För belysning rekommenderar vi även att du använder funktionen "Omvänd omkopplare", som fungerar som standardströmbrytare för belysning. Om belysningen är släckt, tänds den och tvärtom.



Välj ett alternativ



När du är klar med inställningarna trycker du på Nästa och sparar sedan scenen



Funktionen har nu sparats och om du trycker på knapp nr 1 tänds belysningen



Felsökning – vanliga frågor

Det går inte att parkoppla enheterna. Vad ska jag göra?

- Kontrollera att ZigBee-gatewayen använder ett Wi-Fi-nätverk på 2,4 GHz och att signalen är tillräckligt stark
- Ge appen alla behörigheter i inställningarna
- Kontrollera att du använder en uppdaterad version av mobilens operativsystem och den senaste versionen av appen

Vem har tillåtelse att använda enheten?

- Enheten måste alltid ha en administratör (ägare)
- Administratören kan i sin tur dela enheten med andra personer i hushållet och tilldela dem behörigheter



